

STAGE DE SURVIE DENIS TRIBAUDEAU A BORDEAUX*

MAITRISE DES TECHNIQUES DE SURVIE

* à Saint Savin,
Haute Gironde,
parc Nat&a,
30mn de bordeaux

- *Savoir faire face à l'imprévu, se débrouiller avec ce dont on dispose.*
- *Rechercher de l'eau (distillation, source...).*
- *Monter un abri (pour passer la nuit et lutter contre le froid ou le chaud).*

- *S'orienter (avec les étoiles, le soleil ...).*
- *Allumer un feu (les 5 techniques de base).*
- *Fabriquer des outils pour chasser et pêcher (arc, collet, harpon ...).*
- *Cueillir (fruits et plantes comestibles ou non).*
- ...

- *Enfin, le but est de découvrir ou de réveiller « un autre soi » plus sauvage, plus primaire et révéler les ressources insoupçonnées qui sommeillent en nous tous.*

En partenariat avec :



Encadrement : Denis Tribaudeau

Lieu : Saint Savin sur le site de Nat&A
(sur 20 ha de nature - agréés jeunesse et sport)

Durée : 2 jours : 1 nuits en bivouac

**Laissez-vous guider par un
vrai spécialiste, passionné,
et je l'espère, passionnant ...**

Réservation

05 56 47 21 08

panter3@free.fr

STAGE DE SURVIE DENIS TRIBAUDEAU A BORDEAUX

MAITRISE DES TECHNIQUES DE SURVIE

1^{ER} JOUR

- 9h30 Arrivée des stagiaires sur site :

Accueil des stagiaires sur le site de Nat&a. Préparation du matériel (non fourni) et mise en condition mentale pour la survie.

- 10h00 Départ dans la nature :

Initiation aux techniques d'orientation en pleine nature avec carte et boussole, observation de la végétation, gestion du stress, cueillette etc...

- 12h00 Arrivée sur le site du bivouac :

Choix d'un lieu adéquat pour monter le bivouac. Briefing sur les principes fondamentaux de survie en forêt (qu'est ce qu'une situation de survie? priorités, dangers, objectifs, etc...). Apprentissage des diverses techniques de fabrication d'un bivouac. Répartition des tâches.

- 14h30 Apprentissage sur la fabrication d'un feu.

(les 5 techniques de base). Mise en situation.

- 15h30 Apprentissage à la fabrication d'armes

(arc, flèche, harpon, pièges etc...).

- 16h30 Atelier «pose de pièges»

Concours de tir à l'arc et poses de diverses pièces.

- 17h45 Départ d'une expédition :

Cueillette de plantes comestibles, apprentissage des techniques de chasses et de pêches, collecte d'insectes comestibles, etc....

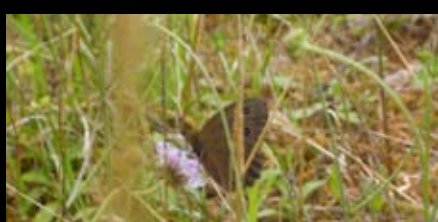
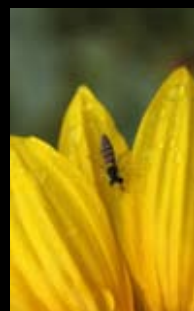
- 18h45 Recherche de point d'eau :

Fabrication d'un distillateur et autres techniques servant à collecter ou à purifier l'eau.

- 19h30 Repas autour du feu constitué uniquement des fruits de la pêche, chasse et collecte de l'après midi.

- 21h00 Veillée : Récit, impression, cohésion du groupe, rappel sur les diverses techniques appréhendées durant la journée.

- 23h30 Couché



2^{EME} JOUR

- 08h00 Réveil

- 08h30 Départ d'une expédition :

Relevé des pièges posés la veille, collecte de plantes, d'insectes. Collecte de l'eau distillée la veille.

- 09h30 Repas autour du feu : Récit, impression durant la nuit, cohésion du groupe, rappel sur les diverses techniques appréhendées.

- 10h30 Apprentissage sur la préparation du gibier : Écorchage, vidage et cuisson d'un lapin ou d'un oiseau. Initiation à la reconnaissance des empreintes d'animaux forestiers

11h30 «Les gestes qui sauvent» : Sensibilisation aux techniques de premiers secours

- 12h30 Levée du camp : Remise en état du site. Sensibilisation sur le respect de l'environnement.

- 13h15 Départ du bivouac : Orientation en pleine nature avec carte et boussole. Cueillette de plantes comestibles. Cohésion de groupe

- 14h00 Retour sur le site de Nat&a : pique-nique, réconfort, debriefing etc....

- 15h00 Atelier «Grimpe dans les arbres» une activité encore plus proche de la nature ! La grimpe d'arbres est l'essence même d'une activité physique de pleine nature.

- 17h00 Fin du stage



Jack
Wolfskin



ZODIAC
SWISS MADE 1889

Réservation
05 56 47 21 08

panter3@free.fr

STAGE DE SURVIE DENIS TRIBAUDEAU A BORDEAUX

MAITRISE DES TECHNIQUES DE SURVIE

Ces stages demandent un certain engagement physique et moral. Afin de s'approcher au plus près de la réalité (mais en toute sécurité), vous aurez des situations de rationnement, des moments de tensions psychologiques.

TARIFS

155 EUROS PAR PERSONNES
PRIX SPECIAL POUR GROUPES ET CE

MATERIEL NECESSAIRE PAR STAGIAIRE

- sac de couchage
- un tenue de randonnée (pantalon résistant, une polaire)
- une paire de chaussette de rechange
- une tenue de pluie, une paire de gant, un bonnet
- une gourde ou une bouteille d'eau
- une gamelle, une cuillère et un verre (en métal de préférence)
- une lampe de poche
- 1 couteau (opinel)
- 2 pique-niques sommaires
- 1 petit sac à dos
- 1 sac poubelle 30 litre
- Appareil photo autorisé
- Téléphone, caméscope prohibé

CONDITIONS D ACCES

- Remplir le formulaire d'inscription (la signature fait valeur contractuelle)
- Avoir un certificat médical de moins de trois mois sans contre indication à la pratique de la «survie en forêt»
- Avoir votre propre assurance responsable civile et individuelle avec une assurance garantie accident corporelle (attestation à fournir obligatoirement) et une carte d'assuré social valide
- Autorisation parentale (stage enfant 8-14ans)
- Payer votre stage avant la date limite d'inscription.

Nous nous réservons le droit de changer à tout moment l'ordre et les lieux des activités, d'annuler ou de reporter le stage : mauvaises météo, manque de participants etc....

PERSONALISATION DES ACTIVITÉS POSSIBLE (SUR DEMANDE).



Réservation
05 56 47 21 08
panter3@free.fr

STAGE DE SURVIE DENIS TRIBAUDEAU A BORDEAUX

MAITRISE DES TECHNIQUES DE SURVIE



FORMULAIRE INSCRIPTION

Date et nom du stage : _____

Nom : _____

Prénom : _____

Date de naissance : _____

Adresse : _____

Code postal _____

Ville : _____

Téléphones : _____

Mail : _____

Profession : _____

Personne(s) à prévenir en cas d'urgence

Nom / Téléphone(s) : _____

Questionnaire

Avez-vous des antécédents médicaux (fracture, entorse, opérations) ?

Avez-vous des allergies connues (médicaments, plantes, animaux) ?

Avez-vous pratiqué ou pratiquez-vous une activité physique ou sportive ? Si oui, à quel rythme (nombre heure par semaine ou par mois) ?

Avez-vous déjà une expérience du terrain (randonnée, trekking, armée, profession de terrain ou autre) ?

Qu'est ce qui vous motive à faire ce stage ?



PAPIERS ADMINISTRATIFS

- Certificat médical de non contre indication à toute activité physique de plein air et à la survie en forêt (faire lire l'intitulé du stage à votre médecin)
- Attestation de responsabilité individuelle et civile
- Attestation d'assuré social et mutuelle complémentaire santé
- Formulaire d'inscription dûment rempli
- Si possible, joindre une petite photo d'identité à votre dossier
- Autorisation parentale (stage enfant 8-14 ans)
- Payer votre stage avant la date limite d'inscription



Réservation
05 56 47 21 08
panter3@free.fr

STAGE DE SURVIE DENIS TRIBAUDEAU A BORDEAUX

MAITRISE DES TECHNIQUES DE SURVIE



FORMULAIRE INSCRIPTION

INFORMATIONS ET REGLES A CONNAITRE

- «Nos stages survies» sont de véritables formations dont le but est de vous apprendre à surpasser les difficultés en milieu forestier et d'apprendre à gérer les priorités en situation vitale.
- Nos stages demandent un engagement personnel tant physique qu'intellectuel de votre part. Il convient donc d'être parfaitement attentif lors des cours du formateur et de suivre la moindre consigne.
- Pour des raisons de sécurité, il convient de s'en tenir à la stricte recommandation du formateur à tout instant du stage.
- Nos formateurs et personnels encadrants ne peuvent être tenu pour responsables de tout accident arrivant en dehors de leur propre fait. En venant à une formation survie, vous vous engagez en votre nom et acceptez les risques possibles pouvant survenir durant le séjour sur le terrain.
- En cas de blessure, si vous refusez dans l'instant l'évacuation par voie médicale réglementaire (pompiers, samu, armée, rangers...), les formateurs et personnels encadrants seront déchargés de toute responsabilité.
- En cas de départ volontaire durant le stage, le retour, le transport ou hôtel éventuel sont à vos frais et sous votre entière responsabilité.
- La formation contient une activité sensibilisation écologique. Durant le stage, vous vous engagez à laisser le terrain exploité entièrement propre. Sachez que les déchets seront ramassés ou détruits, les abris démontés, toutes traces de passages effacées.
- Pour les cours faisant appel à la « chasse de survie », sauf cas particuliers et contrées strictement isolées, nous faisons appel à des animaux d'élevage pour apprendre les rudiments d'usage.
- Il est interdit de consommer de l'alcool ou des produits illicites durant la totalité des activités du stage.
- Tout désistement à un stage après les dates limites d'inscription ne pourront donner lieu au remboursement de la prestation.

En signant cette fiche d'inscription,
vous acceptez l'ensemble du règlement du stage.

Date et Signature:
Mettre la mention « lu et approuvé »

Formulaire à renvoyer entièrement complété par mail
ou par courrier à :



Panter Création

26 rue du Croustet
33700 Mérignac
05 56 47 21 08 - 06 23 99 21 45
panter3@free.fr

